

KDDIが提供する位置情報データサービス

データ販売サービス (csv形式)

KDDI Location Data

1データ 44万円～ (税込)

auのスマートフォン端末のGPS位置情報を24時間365日収集。通信キャリアならではの高精度の位置情報ビッグデータを活用した「過去・現在・未来」の統計人口データをメッシュ単位で提供。

▶ 目的に合わせて3つの時間区分で集計

過去・現在・未来の時間軸。過去はコロナ禍前の2018年から提供可能

▶ 属性や移動/滞在から詳細な分析が可能

性別・年代の属性情報は携帯契約情報に基づく**100%正解データ**を使用

▶ 既存のデータと合わせて利用が可能

滞在判定などの閾値は柔軟に変更が可能。データはcsv形式で提供

▶ 通行量分析も可能

道路毎に進行方向・通行量を集計。属性情報や移動手段の付与も可能



※提供したデータをお客さまにて地図上に可視化したイメージ

■主要なデータ

データ種	概要	価格 (税込)
移動滞在	標準地域メッシュ単位での時間ごとの「移動人口」「滞在人口」を算出した統計データ	44万円～
OD	発地(Origin)から着地(Destination)に移動した人口を標準地域メッシュ単位で算出した統計データ	198万円～
道路通行量	移動手段に加え道路の上り/下りの移動の判定も可能な道路単位で算出した統計データ	33万円～

※準リアルタイムデータ・未来予測データのご提供もございます。

■データ仕様

項目	内容
対象エリア	全国 都道府県 市区町村
メッシュサイズ	125m 250m 500m
基礎情報 属性情報	年月 平休日 エリアコード 市区町村コード 性別 年代(20/30/40/50/60の5区分) 居住地・勤務地 移動手段
提供ファイル単位 出力形式	1か月間(月1日～末日)※日単位の提供も可能 CSV(カンマ区切り、文字コード:UTF-8)

クラウド型人流分析ツール (Saas)

KDDI Location Analyzer

■ 1ヶ月パック (1ID) 27.5万円 (税込)

■ 1年間パック (1ID) 264万円 (税込)

性別・年代(正解データ)・居住、勤務、来街に関する属性データを活用し、商圈や来訪者、時間帯別傾向など、鮮度の高い人流分析を可能にするセルフ分析ツール。

▶ 定額制

初期費用は不要。契約期間内であれば追加料金なしで分析し放題。

▶ 日本全国の任意の場所・期間の人流を分析

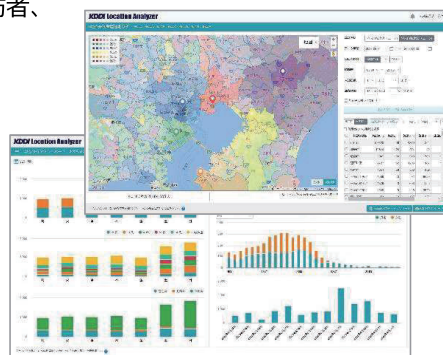
調査対象は日本全国、最小10mメッシュでの柔軟な調査対象設定が可能。

▶ 性別・年代・居住地の把握が可能

性別・年代の属性情報は携帯契約情報に基づく**100%正解データ**を使用。

▶ 通行量分析も可能

道路毎に進行方向・通行量・属性情報や移動手段(徒歩・自動車)の判別が可能。



KDDI位置情報の特徴と個人情報への配慮

GPSによる細粒度のデータ

125mメッシュ (一部メニューは10mを採用) での粒度の細かい人流データを提供。

拡大推計による全人口推計

個別に同意を得たauスマホユーザーのGPSログのみを取得し、実人口との拡大推計による推計人口

性別・年代は正解データを使用

性別・年代の属性情報は携帯契約情報に基づく正解データを使用

位置情報のメッシュ化

調査対象ユーザーの位置情報は、地域メッシュに加工し集計。個人特定の懸念を解消。

少人数の秘匿処理

少人数の値をマスク化し、個人が特定されないことがないよう配慮。防犯上の観点から10代ユーザーはサンプル対象外。

授業・研究室での利用、学会発表、研究機関との共有なども、お申込み時の事前申請で対応可能です。

お問合せ先 サービス提供/販売パートナー:株式会社トレミール