



大学生協とは？

学生委員長 卯野循大

生協とは

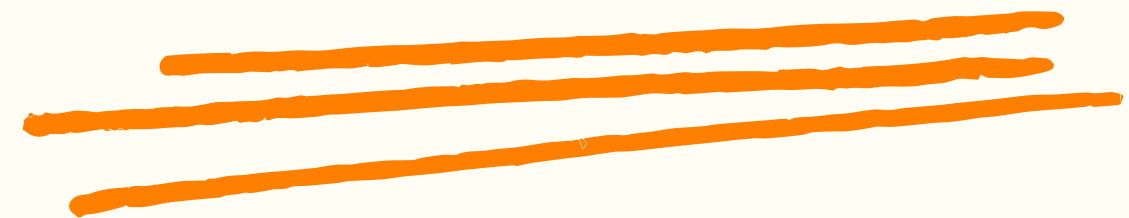
<生協の歴史>

協同組合の歴史は、19世紀のイギリスにさかのぼります。

イギリスでは世界に先駆けて産業革命が起こり、生産が飛躍的に増大しました。しかし一方で、工場で働く人々は低賃金・長時間労働を強いられ、常に失業の不安にさらされていました。また、混ぜ物の入った商品や目方の足りない商品を高い価格で売り付けられるなど、みじめな生活をしていました。

そんな生活に耐えかねた人々の間で、お互いに手をつなぎ自らの生活を守ろうという協同組合運動が生まれました。

つまり、
皆で生活をよりよくしていこう
という目的で生まれた組織！



大学生協とは

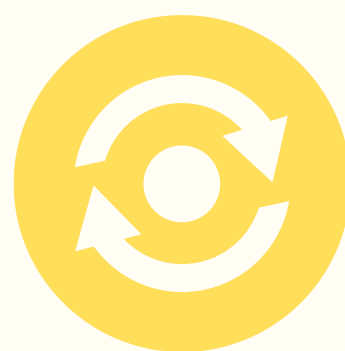
生協の理念と同様に「組合員」みんなで自分たちの大学生活を
よりよくしていこう！という理念を持った組織

出資・参加・利用

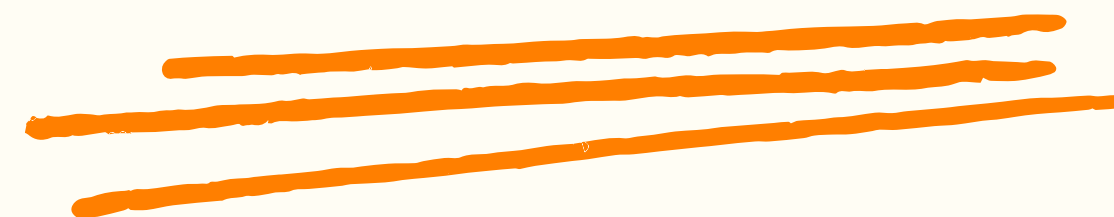
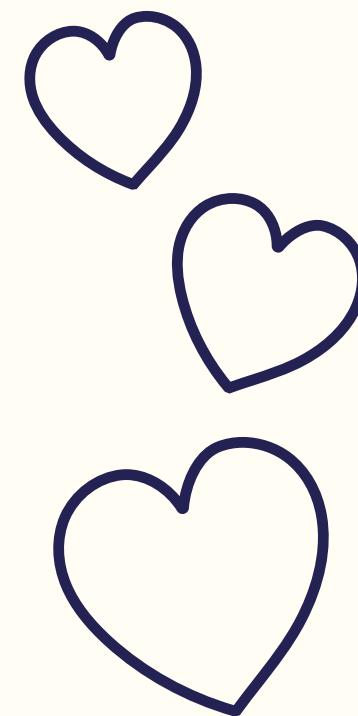


組合員

生協のサービス



サービスの提供・還元



大学生協のサービス

食堂サービス

安心安全の食

豊富なメニュー

様々なイベント

購買店

大学生向けの充実した商品

書籍ショップ

充実した専門書

etc...



学生委員長からのメッセージ

—MESSAGE

大阪大学生協の課題

総代の人数・総代会の知名度の減少

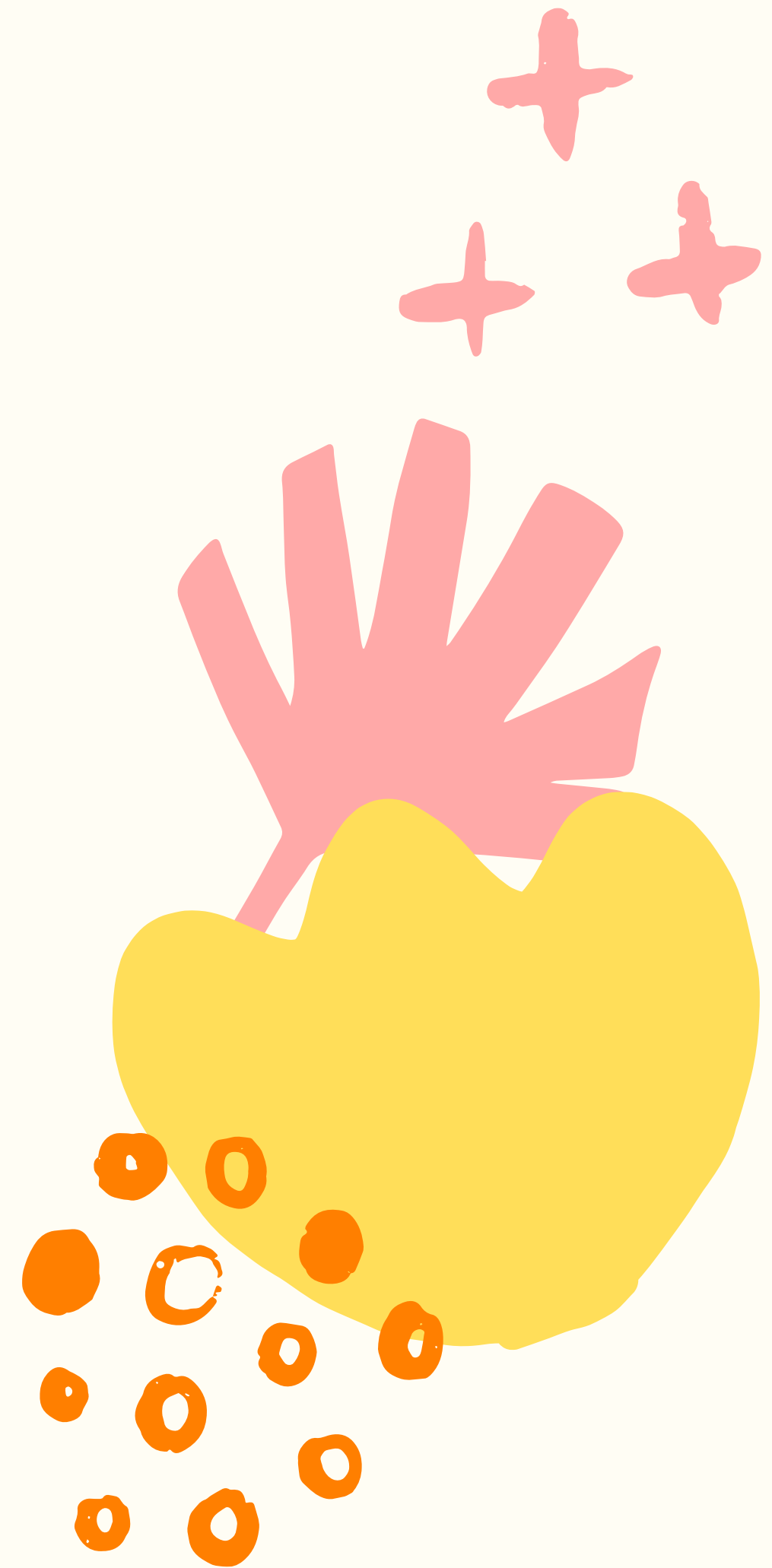
- ・ 生協に学生達の意見が反映されなくなる

学生委員会の規模縮小

- ・ 学生自身が感じるニーズをそのまま実現することが難しくなる。

阪大生協全体としての発信力の不足

- ・ 企画の内容などが学生自身に届かない



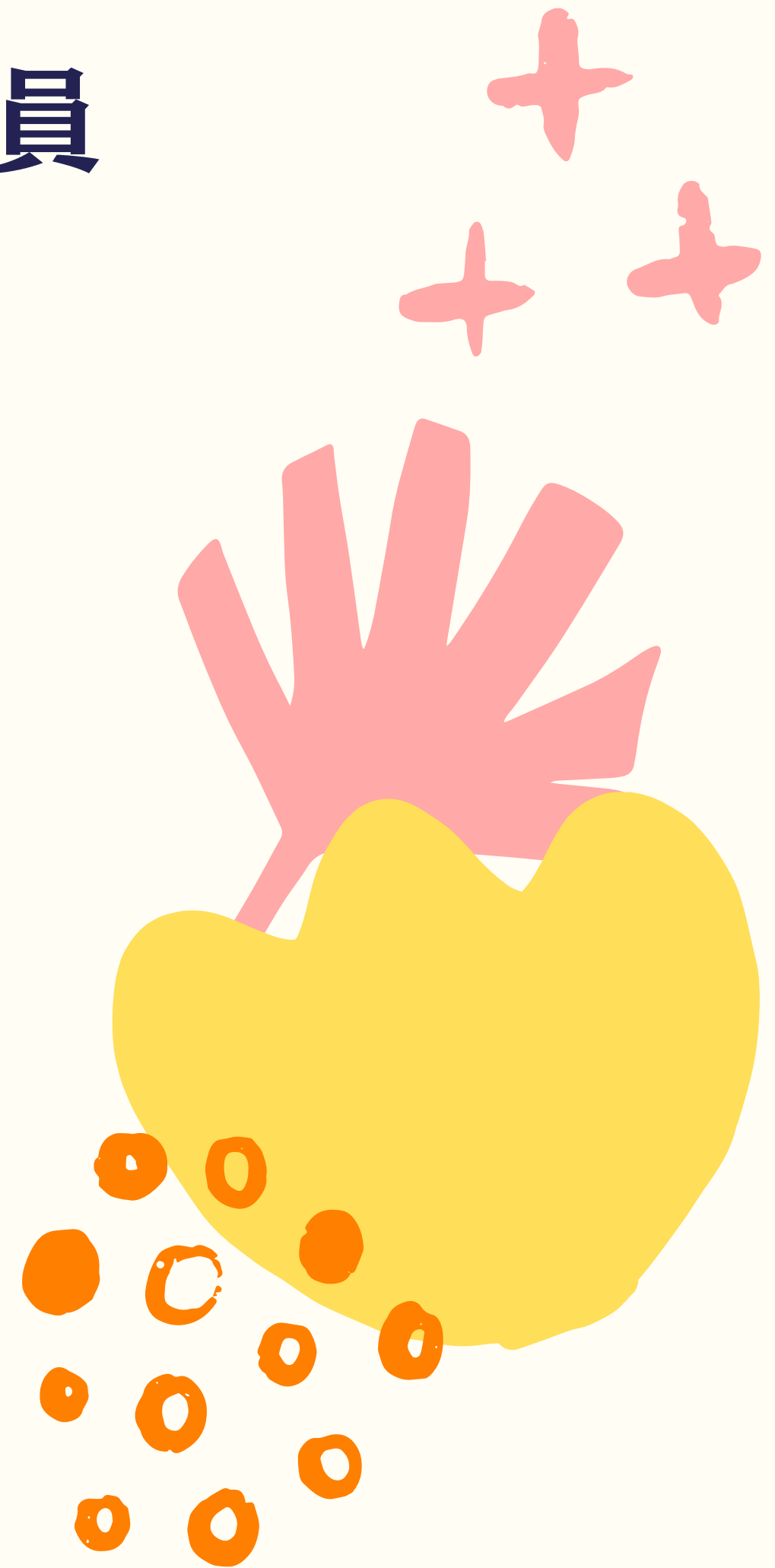
より良い生協の実現のためには組合員の参加が不可欠です！

総代としての参加

- ・ 5月末ごろに行われる総代会に参加し、そこで生協の職員や学生委員などと交流を深めるとともに生活するうえで持つ意見を話し合う。

学生委員としての参加

- ・ 学生自身で様々な企画を行い、自分たちの手で自分たちの生活をよりよくしていく。
- ・ 学生の組合員をリードする存在として生協に直接意見をいって働きかける。



先輩としてのメッセージ

皆さん、

「充実」してありますか？



先輩としてのメッセージ

「充実」 ⇒ 「悩み」

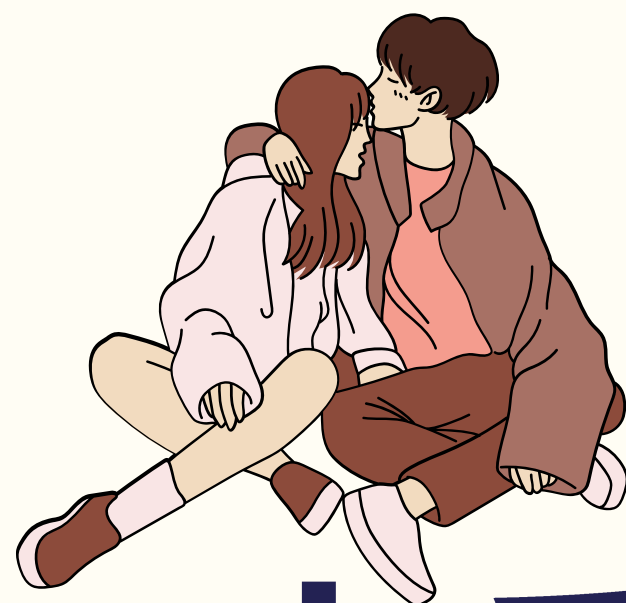
4年後に「充実した大学生活だった！」と言え
るためには色々悩みにぶつかることになる。

先輩としてのメッセージ

大学にはこんなに“自分の頭を悩ませてくれそう”な
面倒で面白いことがいっぱい！



勉強



恋愛

サークル



学外の活動

友人



先輩としてのメッセージ



ぜひいろいろなことに挑戦し
て充実した大学生活にして
ください！





大阪大学学生委員会 (阪大GI) とは



受験生向け活動

受験生向け相談会



受験生向冊子



新入生向け活動



新入生交流会

HandaiWalker 新入生歓迎号



合格おめでとうございます

生協機関紙
Handai Walker 2024
新入生歓迎号

注目記事

- ・バ/コンスキルを身につけよう
- ・車の免許どうする?
- ・しゅい先生 私たちみだいにあな!

この冊子を読んで素晴らしい新生活を迎えましょう!!

編集：大阪大学生協学生委員会（阪大GI）

在校生向け活動



サマフェス

HandaiWalker

総代会運



Summer

新入生向けイベント情報



豊中キャンパスクイズラリー

新入生相談会



阪大・豊中キャンパス
基礎問題精講

企画・作成 阪大GI



「豊中キャンパスとは何か？」
そのギモンにこたえる
クイズラリー

※豊中キャンパス…大阪大学のすべての1年生が過ごすキャンパス

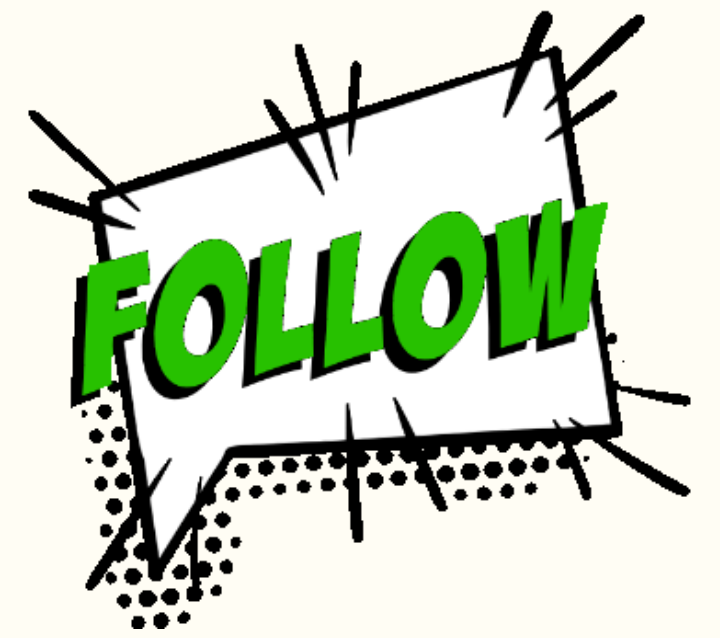


スキャンして参加!



学生委員会のSNS

新入生向けの情報発信もしているので是非フォローお願いします！



X



Instagram