

阪大生協がナビする

入学準備
のための

「行動」プラン

入学準備関連行事をまとめました。

合格から入学までの約3週間で有効に活用しましょう。

新しい学習環境の準備や心構え、一人暮らしの場合は「住まい探し」「荷造り・引越し」などもあります。限られた時間と予算の中で効率よく大学生活の準備を進められるよう、先輩阪大生とその保護者の声をたくさん集めてきた阪大生協に、お手伝いさせてください。

まずは 入学準備説明会 に参加しよう!

先輩、生協職員から説明いたします。
入学までに必要な準備、手続きをまとめて確認!

- 先輩が紹介する阪大生の一日常
- 阪大生協の加入案内について
- 阪大での学びの準備について

3/10 日 ~ 3/20 水

期間中、何度も開催しています。
定員がありますので、申込はお早めに!!
(予約優先制)

オンラインはZoom(予定)にて
生配信で実施いたします。
Wi-Fi等インターネット環境が
整ったところからご参加下さい。

対面
でも
オンライン
でも



「私たちが
入学準備を
お手伝いします!」



参加予約は
こちらから!

UNIV.
CO-OP

大阪大学生活協同組合

阪大合格！
さて、何からどう
準備すればいい?!



阪大生協がナビする 阪大入学準備のための

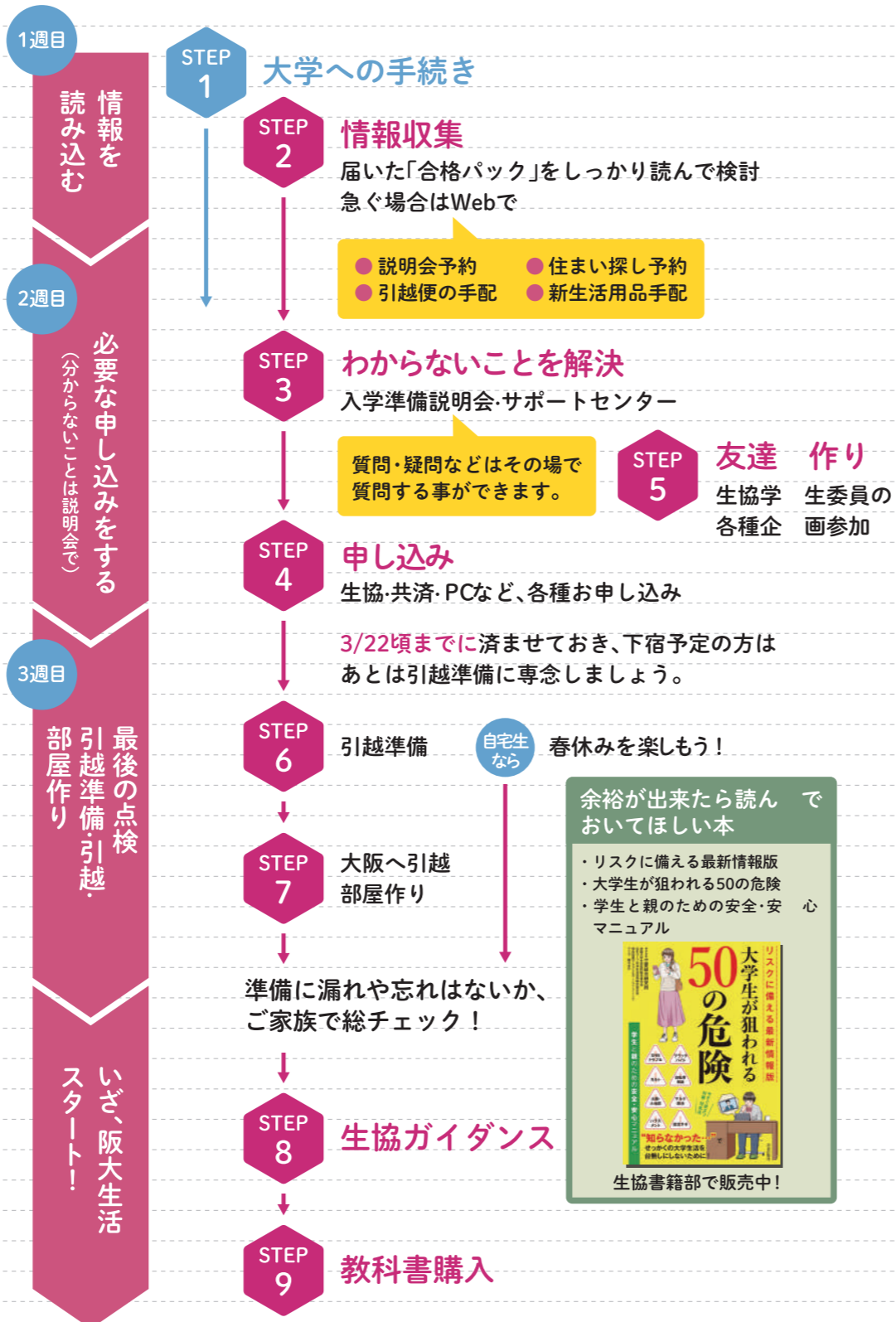
の「行動」プラン

3週間でやりきる!



入学準備のための行動プラン

※これはモデル例です。各ご家庭のご都合やご事情にあわせてご検討ください。



スムーズな入学準備のために
知っておきたい!!

Question?

おすすめ期日
ってなに!?

ギリギリ期日

Answer!

おすすめ期日は ゆとりを持って
4月の大学生活スタートに
間に合う期日です

加入手続の
おすすめ期日は **3/17日**

4月に入ると、すぐに教科書購入・毎日の食堂利用などが始まります。生協電子マネーで教科書を購入すると10.5%が生協電子マネーに還元されますが、生協電子マネーをお使いいただくには、生協加入後に大学生協アプリのご登録(スマートフォンをお持ちでない方はWebサイトからのお手続き)が必要です。3月最後の週を、お手続きに漏れがないか点検にあてられるよう、余裕を持って3/17(日)までに生協加入+お支払いまで完了させておくと安心です。

パソコン購入の
おすすめ期日は **3/20水**

PCは宅配でお届けをいたします。4月に入るとすぐガイダンスや健康診断などがあり、狙ったタイミングで荷物を受け取るのが難しいです。3/20(水)までにお申込みをしておくと、4月の慌ただしいタイミングに宅配の時間を気にする必要もなくなり、引っ越しの荷物にも間に合うのでおすすめです。特にパソコンは例年人気商品であり、在庫に限りがありますので、合格発表後はお早めの申込をおすすめします。

ギリギリ期日

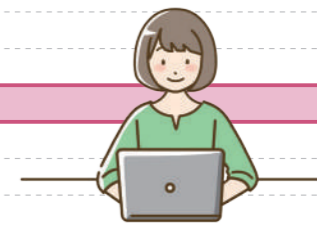
4月に入ると、すぐ教科書を購入したりPCを使うことになります。生協に加入して生協電子マネーが使えるようになるまで、また、PCを注文してからお手元に届くまで、最短で準備を済ませれば4月の利用に間に合わせられるのが、ギリギリ期日です。

大学の日程

3/ 9 (土)	● 一般選抜合格発表 ● 「合格パック」発送 ● 入学料振り込み期間 (3/9~13)
10 (日)	
11 (月)	
12 (火)	
13 (水)	
14 (木)	● 一般選抜入学手続き期日
15 (金)	
16 (土)	
17 (日)	
18 (月)	
19 (火)	
20 (水)	
21 (木)	
22 (金)	
23 (土)	
24 (日)	
25 (月)	
26 (火)	
27 (水)	
28 (木)	● 追加合格発表開始
29 (金)	
30 (土)	
31 (日)	
4/ 1 (月)	● 学部別履修指導
2 (火)	● 入学式 (大阪城ホール)
3 (水)	● 健康診断 (4月5日まで)
4 (木)	
5 (金)	● 全学必修特別講義「大学生生活環境論」
6 (土)	● 全学必修特別講義「大学生生活環境論」 ● 課外活動オリエンテーション
7 (日)	● 課外活動オリエンテーション
8 (月)	
9 (火)	
10 (水)	● 前期開講

阪大生協の日程

手続き期日・説明会等	新入生サポートセンター	住まい探し特設会場
● 入学準備説明会 (対面・オンライン) ● パソコン選び説明会 (オンライン)		
● 入学準備説明会 (対面・オンライン) ● 入学準備説明会 (対面・オンライン) ● 英語オープンカレッジ (対面) ● おすすめ期日 (生協・共済・ミール加入)	休業	
● 入学準備説明会 (対面) ● おすすめ期日 (PC・電子辞書等)	休業	休業
● 新入生交流会 ● 新入生交流会 ● ギリギリ期日 (生協・共済・ミール加入) ● 英語教材セミナー ● ギリギリ期日 (PC・電子辞書等) ● セットアップ講習会 ● 大学生協アプリ相談デスク		お部屋探しは通年で営業
● 新入生交流会 ● セットアップ講習会 ● 英語教材セミナー ● セットアップ講習会 ● 新入生交流会 ● セットアップ講習会 ● 生協ガイダンス ● 英語教材セミナー ● 新入生交流会 ● PCサポートカウンター ● 生協ガイダンス ● セットアップ講習会		
● 教科書購入開始		休業
(4月19日で終了)		(4月12日で終了)



大学の予定は、2023年11月時点の情報です。必ずご自身で確認ください。

保護者と聞く 入学準備説明会



詳細・ご予約はこちらから
https://osaka-univ.coop/welcome/entrance/entrance_42.html

入学準備説明会とは

入学準備説明会は、入学準備に必要なもの、先輩阪大生の経験から皆さんに知っておいてほしいことをまとめてお知らせする行事です。各種ご案内、多種多様に渡っておりますので、「まとめて聞きたい」方にはぜひおすすめです！来場いただき「対面」形式と、自宅で聞ける「オンライン」形式とどちらも行います。いずれも必ず事前にご予約の上、参加ください。

- 日程 ▶ 2024年3月10日(日) 対面/オンライン
- 2024年3月16日(土) 対面/オンライン
- 2024年3月17日(日) 対面/オンライン
- 2024年3月20日(水) 対面

時間 ▶ webにてご確認ください

場所 ▶ 豊中キャンパス内
(各回によって会場が異なります)

昨年参加者の声

実際に学生生活を送られている先輩方のお話は貴重でした。阪大生協のパンフレットにも書かれていることも、実体験を交えてご説明いただけるのでよりイメージしやすかったです。春からの一人暮らしを安心してスタートさせることができそうです。

漠然としていた入学準備という事柄が、はっきりと見える化されますので、安心できます。また、実際の学生さん達のお話は、とても役に立ちます。何気ない質問も気軽にできますので、参加されることをお勧めいたします。

食堂体験！

対面の入学準備説明会にて、入学後も利用する食堂でご利用いただけるクーポン券を当日資料に配布します(一部の回を除く)ぜひご家族で学食を体験してください。

キャンパス探索★

対面説明会には、当日資料にぜひ見て回ってほしい場所の地図をお渡します！一足早くキャンパス内を体験しましょう！

パソコン選び説明会！



詳細・ご予約はこちらから
https://osaka-univ.coop/welcome/entrance/entrance_42.html

パソコン選び説明会とは

入学準備の中で特に気になるものの一つ「パソコン選び」。生協のパソコンサポート職員とPC講座スタッフが、皆さんの「パソコン選びのギモン」にお答えします。パソコンに「詳しい」人も、「ちょっとニガテ」な人も、ぜひお越しください。

日程 ▶ 2024年3月10日(日)

時間 ▶ 16:00 ~

形態 ▶ オンライン開催



英語オープンカレッジ



詳細・ご予約はこちらから
https://osaka-univ.coop/welcome/entrance/entrance_42.html

オープンカレッジとは

これからは受験で培ってきた英語力を自分のために使える「実践的な」英語力に変換する必要があります。英語は試験科目ではなく、自分の可能性を広げる道具として身につけるものです。英語オープンカレッジは「阪大生と英語の関わり」や「先輩阪大生の留学経験」など1年生から視野に入れておくべき英語の学びをお伝えする行事です。

日程 ▶ 2024年3月17日(日)

形態 ▶ 対面開催/大阪大学会館

時間 ▶ 14:00 ~ 15:30

予約 ▶ 完全予約制(限定200名)

~当日聞ける先輩のお話~



阪大の英語の授業について



長期留学を見据えた短期留学体験記



「英語コミュニケーション講座」について

“大学の英語の授業って？”“留学っていつ行けばいいの？”など、疑問に思いませんか？そんな悩みを抱えていませんか？就活や卒業後の社会人生活でも、英語がとても大事になってきます。そんな英語や留学に触れるきっかけをつかんでみませんか？オープンカレッジで待っています！！



生協学生委員会の 新入生応援企画



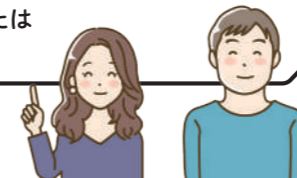
詳細・ご予約はこちらから
https://osaka-univ.coop/welcome/entrance/entrance_42.html

新入生交流会

- 日程 ▶ 3月28日(木)、29日(金)、4月3日(水)
- 10:00~12:00 ●14:00~16:00
- 4月4日(木)、5日(金)
- 10:00~12:00

クイズやゲームを通して新入生同士の交流を深めよう！大学や新生活についての情報もゲットできるかも？

大阪大学生協学生委員会(阪大GI)では、新入生に向けてイベントを企画しています！合格してから入学式までの不安な時期をわくわくな時間に変えてみませんか？「友達作りを早めにスタートさせたい」「履修登録がわからない！」そんなあなたは是非ご参加ください！！



生協学生委員会とは

大阪大学生協学生委員会(阪大GI)は、大阪大学の受験生や新入生、在学生に向けた様々な企画を行っている学生団体です。現在は約30人ほどの個性豊かなメンバーで楽しく活動しています。

新入生向け企画以外にも一年を通して様々な企画を行っております。公式SNSにて私たちの活動を紹介しているので、気になった方はぜひチェックしてみてください♪

阪大GI
公式 X (旧 Twitter)



阪大GI
公式 Instagram



00UCOOP_GI

やっぱり直接阪大生に聞きたい！ 新入生サポートセンター



詳細・ご予約はこちらから
https://osaka-univ.coop/welcome/entrance/entrance_42.html

新入生
サポートセンター
とは

入学準備説明会は全学部共通のご案内が中心であるのに対し、新入生サポートセンターでは学部や自宅・下宿などの個別の生活スタイルに合わせた入学準備を知ることができる場所です。現役阪大生スタッフがキャンパスライフの実感を添えて相談に乗りますので、ぜひ色々質問しながら回ってください。保護者の方にも知っていただきたい大学生活の情報も多々ありますので、ぜひ親子でご参加ください。

場所 豊中キャンパス
豊中福利会館3階

日時 合格発表後3月24日(日)まで開催
※3月14日(木)・21日(木)は定休日

予約 予約優先制
※飛び込み参加可。



現役阪大生が相談にのります！

- 阪大生にお勧めのパソコン/iPad/PC講座
- 電子辞書/辞書コンテンツ
- ミールプラン/食生活
- 英語学習
- 友達作り
- 生協・共済・保険サービス
- 入学当初の行事
- 教科書購入 等

相談

体験

申込み



昨年参加者の声

大学生活のリアルな感想を聞かせてくださり、また、入学した際のひとり暮らしについてのアドバイスをしてくださり、本当に楽しかったです。一つ一つ丁寧に説明してくださり、ありがとうございました。



家でパソコンなどを申し込みしようと思っていたが現地で商品を手に取りパソコンからの申し込みをスタッフの方に教えてもらいながら購入できてよかった！！



PCの実物を見ることができたことで、使う実感が湧きました。細かい相談にも親身になって答えていただき、ありがとうございました。



- ✓ 阪大生はどんなパソコンや電子辞書を買ったらいいのかお悩みの方
- ✓ 色々資料が多いので、直接行ってまとめて聞いて判断したい方
- ✓ 現役阪大生に色々質問してみたい方
- ✓ 春から通うキャンパスをちょっと見ておきたい方

キャンパスでお待ちしています！

阪大生協マイルーム お部屋探し特設会場



阪大生協
マイルーム
とは

大阪大学へ入学される方のお部屋探しは、阪大生協「マイルーム」が大阪大学から受託して営業しております。大学構内では、**不動産業者等の紹介業務は一切禁止**しておりますので、一般業者の勧誘等には決して応じないように注意してください。(大阪大学「学生募集要項」より抜粋)



場所 豊中キャンパス
豊中福利会館4階

日時 合格発表後3月26日(火)まで
※以降は各キャンパス店舗にて通年で営業

予約 予約優先制

3月9日・10日のみ、予約なし営業です。混雑する可能性があるため、時間に余裕をもってご来場ください。

お部屋探しの手順

生協マイルームへ来場・
オンライン相談の予約



来場前に住まいのエリア、
条件を目安で決めておく



来場(現地案内)または
オンラインでお部屋探し

詳細・ご予約はこちらから
<https://www.handai-myroom.com/>



事前に決めておくことを動画でも！
<https://www.youtube.com/playlist?list=PLXiq7QVMUJygkRSBOE9YqYbLLaZ5ob0EB>

お部屋探しの詳細は、
同封の阪大生のための一人暮らし応援冊子「RealNet」をご覧ください。



RealNetの入手方法

- ✓ 資料請求
- ✓ 下見来校時に受け取り
- ✓ 合格パック(全合格者に3月9日に発送)



生協ガイダンスのご案内



詳細・ご予約はこちらから
https://osaka-univ.coop/welcome/entrance/entrance_42.html

生協ガイダンスとは

入学準備で用意したものを活用して、大学生活のスタートをスムーズに切れるように、生協からの案内を含めて新入生ご本人を対象に行うガイダンスです。

- 日程 2024年4月4日(木)・5日(金)
- 時間 14:00 ~ 16:00
- 場所 カフェテリアかさね



生協ガイダンスでできること(予定)

- 生協電子マネー・ミールシステムの使い方
- 食堂利用と食生活
- 生協電子マネーのチャージ方法
- 入学後の新入生歓迎企画の案内
- 教科書購入について
- パソコンサポート
- ケガや病気になったら

持ち物

- 大学生協アプリをインストール・設定済みのスマートフォン

生協ガイダンスに関するご注意

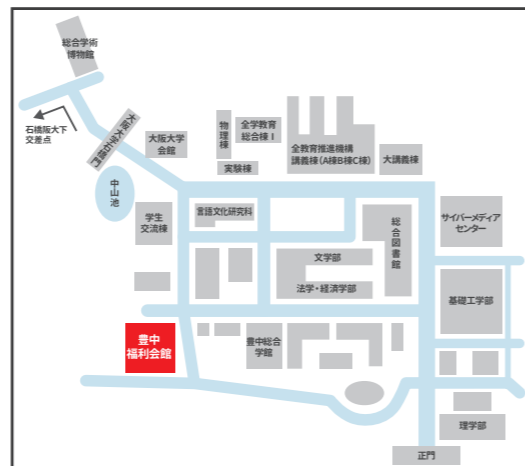
- ご来場までに生協加入はお済ませいただくようお願いいたします。
- 生協加入がまだの方や、申込内容でご相談やお問い合わせがあれば、会場にいる生協職員までお知らせください。

大学生協アプリ(公式)相談デスク

アプリ対応デスクとは

生協の組合員情報(個人情報)と連携しているため、大学生協アプリは初期登録がちょっと複雑です。うまく動作しない、申し込んだはずのものが反映されているかわからない、などお困りのご相談に、「アプリ相談デスク」をご用意しています。

- 日程 2024年4月1日(月)~12日(金)
- 時間 平日10:00 ~ 16:00
※土日祝は休業
- 場所 豊中福利会館4階



PCサポートカウンター

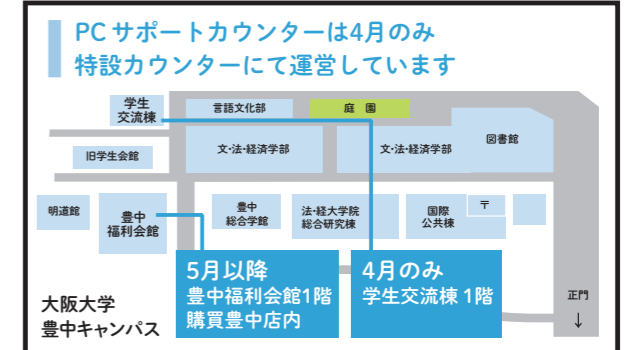
予約不要

PCサポートカウンターとは

阪大生協で「阪大生向けパソコン」購入された方には、学内で故障修理受付や技術的なサポート、学内システムとの接続等、パソコンのお困りごとの相談カウンターを設けています。家電量販店等では有料となるサポートも無料や格安でできることも多いです。

- 日程 2024年4月5日(金)~
- 時間 平日10:00 ~ 15:30
- 場所 右図の通り

※混雑状況やお困りごとの内容等によりお待ちいただくことがあります。お時間に余裕のあるときにお越しください。



【完全予約制】セットアップ講習会

セットアップ講習会とは

パソコンを買ったけれど、まず初めにどうしたらいいのかわからない、どんな設定をしておいたらいいのかわからない、大阪大学でパソコンを使うにあたって必要な準備が分からないという方のために、阪大生協ではセットアップのお手伝いをします！

無料
阪大生向けパソコンをご購入の方

- 4月1日(月)
- 4月3日(水)
- 4月4日(木)

2時間程度を予定

有料
他店でパソコンをご購入の方

- 4月6日(土)

申込費用:3,850円(税込)
豊中福利会館 3階食堂にて実施
2時間程度を予定



※日時・場所は大学イベント等により変更になることがあります。詳細はお申込ページをご覧ください。

● 必要なもの



大阪大学個人ID パスワード

4月初旬に行われる予定の学部別履修指導で大阪大学個人IDとパスワードが配布されます。各種初期設定や学内からのインターネット接続に必要です。

※1 多要素認証で使用します。iPhone / Android どちらでも結構です。スマートフォンをお持ちでない場合はパソコンのみをご持参ください。
 ※2 ご自身でウイルスバスターの設定が出来なかった場合はお持ちください。パッケージ記載のシリアル番号が分かれば、パッケージ実物は不要です。

無料セットアップ講習会
PC講座実施会場
全学教育推進機構C棟2階



教科書購入について

大学の講義で使用する教科書は自分で選んで購入

大学の講義やテストの形式は高校までとは大きく変わります。
講義は自分で選択し、選択した講義の教科書は自分で選んで購入します。
教科書は、講義の受講や予習/復習に非常に重要です。お見逃しのないようご注意ください!



教科書の購入には事前に『マイリスト』の作成を!

受講登録が完了したら、まずは『マイリスト』の作成をお願いします。
特設会場への入場には『マイリスト』の作成が必要です。
『マイリスト』の作成は、下記「大阪大学生協のHP」または2次元コードからサイトにお入りください。
<https://www.osaka-univ.coop/book/webtextbooklist.html>



教科書購入のご案内

- 1 生協の教科書特設会場(豊中福利会館4階)で購入できます。
※組合員の方が書籍を「生協電子マネー」で購入される場合、ポイントが購入価格の10.5%付与されます。
- 2 生協のWEB教科書リストで検索しマイリストを作成してください。
※混雑防止のためマイリスト作成者のみ入場していただけます。
- 3 購入した本は乱丁落丁以外での返品交換はできません。



教科書購入について (教科書購入の流れ)

春からの時間割が確定したら、必要な教科書を準備しましょう。教科書指定は各講義の担当教員によって異なりますが、1年生の教科書は全て生協の教科書特設会場で購入できます。

購入期間 4月8日(月)～
19日(金)の平日(予定)

教科書特設会場の営業時間については大阪大学
生協ホームページをご参照ください。

<https://osaka-univ.coop/>

※4月5日(金)は2年生以上の専用購入日です。



教科書特設会場(豊中福利会館4階)で 購入の流れ

- 1 履修結果を確認
学部別ガイダンスで履修登録について指導がありますので、受講したい講義を履修登録しましょう。数日後に履修登録の結果が分かります。2024年は4月8日の予定です。
- 2 WEB教科書リストをチェック
生協のホームページからWEB教科書リストに入り、「時間割コード」から自分の授業を検索し必要な教科書を「リストに追加」していき「マイリスト」を作成しましょう。来店での購入の場合はマイリストの作成(リストに追加)のみで結構です。印刷する必要もありません。WEB教科書リストについては前ページをご参照ください。
- 3 教科書特設会場(豊中福利会館4階)で
購入
マイリストの書名の前に表示されている「教科書NO」を参考に教科書を探します。語学の教科書はNO類(英036, 独009など)に、それ以外の教科書は曜日ごと(月、水、金など)に並んでいます。
- 4 レジでお支払い
組合員の方が書籍を「生協電子マネー」で購入される場合、ポイントが10.5%付与されます。ポイントは会計後すぐに「生協電子マネー」として、ご利用いただけます。

※混雑緩和の為スムーズな決済が可能な生協電子マネーでのお支払いをお勧めしています。
※教科書特設会場では、図書券・図書カード・クレジットカードはご利用できません。
※教科書の平均購入金額は約3万円です(学部・学科によってばらつきがあります)。

⚠️ ご注意ください!

- マイリストを作成してからご来場ください。
混雑緩和のため、購入する教科書をマイリストとしてリスト化した上でご来場ください。
携帯電話から専用WEBサイトにアクセスし、作成いただけます。
入場時、リスト画面をご提示いただけます。
※万一、パソコンで作成された場合は、印刷したリストをご準備ください。
- 本は返品交換ができません。
乱丁落丁以外での返品交換はできません。同じ名前の講義でも教員によって教科書が違うこともありますのでご注意ください。
- 品切れになる場合もあります。
教科書は履修登録人数が確定する前に用意しているため品切れになる可能性もございます。随時追加手配をいたしますがお早めの購入をおすすめします。



登録者1万1千人以上!!

※2023年10月時点



お友だち登録で
生協をフル活用してください!

LINE公式アカウント 運用中!! 阪大生協

こんな案内が届きます

入学前

- 入学準備締切前日案内
- 新入生歓迎イベントの案内

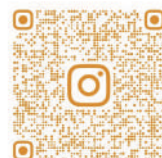
入学後

- 教科書購入
- 食堂フェア、購買や就活イベントの案内

Instagramもやってます!



阪大生協受験生・新入生
サポートチーム[フレサポ]



@COOP_HANDAI_NEWSTUDENT

お電話でのお問い合わせ

TEL / 0120-001-959

(携帯電話からは06-6841-3377)

営業時間 / 9:45~17:45

3月は土日祝も営業

※営業日詳細は、webページをご覧ください

webでのお問い合わせ

チャットbotでも24時間質問にお答えします

https://osaka-univ.coop/welcome/other/other_430.html

≫ 「新入生応援サイト」よくある質問.お問い合わせページ

