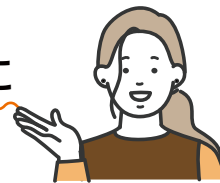




# 加入申込期日と電子マネー事前チャージ反映日 カレンダー

加入手続きは、下記の期日までに  
おすすませください。



## 第1次期日

2025年  
2月28日(金)

## 第2次期日

2025年  
3月17日(月)

## 第3次期日

2025年  
3月29日(土)

- 第4次期日：2025年4月4日(金)
- 4月以降も加入手続きは可能ですが、教科書のポイント付与等の特典が間に合わない可能性がございます。期日までにお手続きをお願い致します。
- 「ミールプラン」のアプリへの反映は、ご利用開始当日です。3月中は反映されません(利用開始前日までに pokepay 登録が必要です)。

| 日付   | 締切日                   | 手続きのポイント   |
|--|-----------------------|--|
| 2/12(水)  | 総合型選抜・<br>学校推薦型選抜合格発表 | —  |
| 2/28(金)まで(※)   | 第1次期日                 | 総合型選抜・学校推薦型選抜合格の方はこの日までにお手続きをしましょう。入学までの準備がしっかり行えます。 |
| 3/4(火)   | 電子マネー事前チャージ<br>アプリ反映日 | 3/2 までにお申し込みされた事前チャージをアプリに反映します。                     |
| 3/9(日)   | 一般選抜合格発表              | —  |
| 3/17(月)まで(※)   | 第2次期日                 | 一般選抜合格の方はこの日までにお手続きをしましょう。アプリを設定して使いこなそう!            |
| 3/18(火)  | 電子マネー事前チャージ<br>アプリ反映日 | 3/17 までにお申し込みされた事前チャージをアプリに反映します。                    |
| 3/29(土)まで(※)   | 第3次期日                 | 3月中に手続きを完了しよう。<br>ミールプラン利用者なら、初日から利用できます!            |
| 4/1(火)   | 電子マネー事前チャージ<br>アプリ反映日 | 3/31 までにお申し込みされた事前チャージをアプリに反映します。                    |
| 4/4(金)まで(※)  | 第4次期日                 | 急いで加入申込を手続きをしよう。教科書購入までに完了し、<br>アプリを設定してポイント還元を受けよう! |
| 4月1日以降、電子マネー事前チャージは、ご入金の日翌日に反映します。<br>(※金曜日と土曜日入金分は火曜日反映となります) |                       |  |
| 4/23(水) 23:59まで  | 加入Webシステム受付終了         | 加入手続き方法は、生協窓口にてご相談ください。                              |

※締切日付は、Web申込日ではなく、入金完了日となります。※大学の学事日程は変更になる可能性があります。大学の日程を必ずご確認ください。

**大阪大学生生活協同組合**

560-0043 大阪府豊中市待兼山町1-9

☎ 0120-001-959

携帯電話からは 06-6841-3377

新入生応援サイト



<https://www.osaka-univ.coop/welcome/>



公式LINE

こんな案内が届きます

入学前 | 入学準備締切前日案内  
新入生歓迎イベントの案内

入学後 | 教科書購入  
食堂フェア、購買や就活イベントの案内



instagram

こんな案内が届きます

受験勉強体験談や  
キャンパスライフの様子など、  
現役阪大生が発信しています!